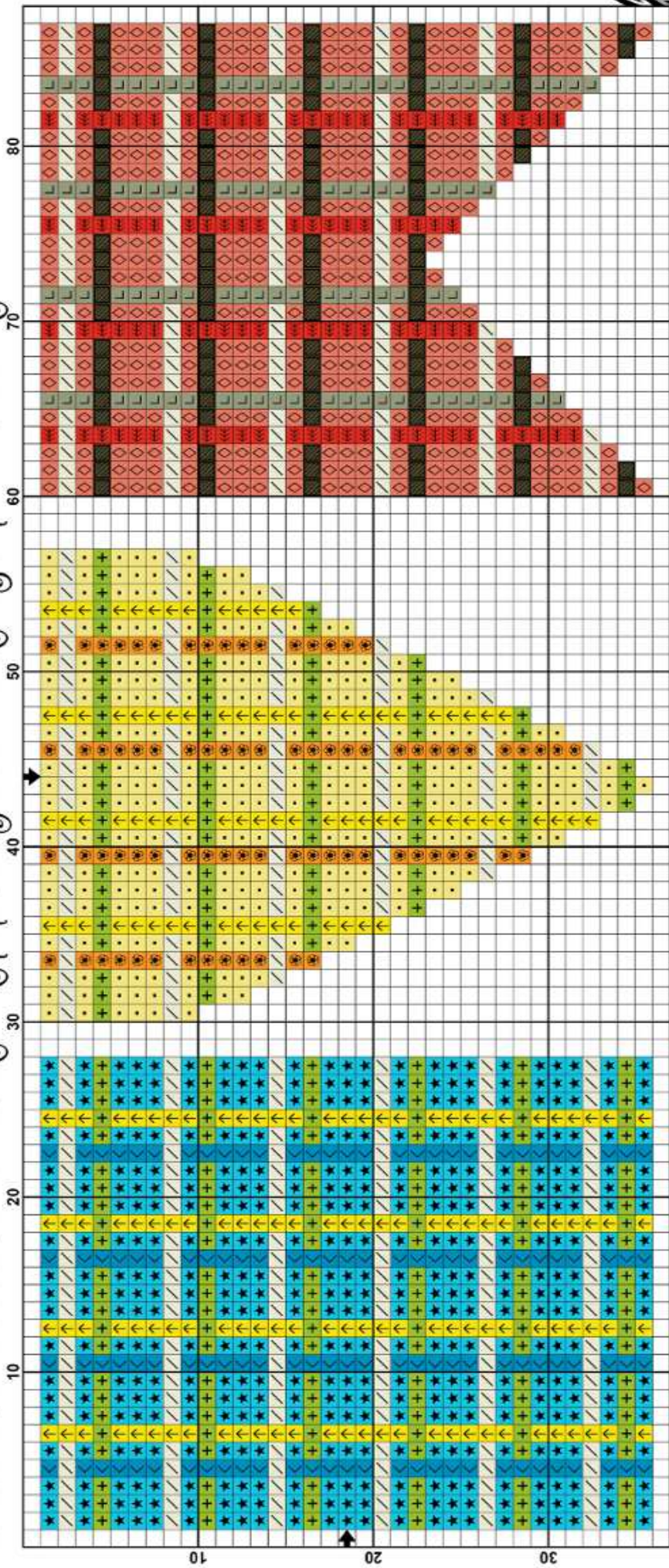


Бесрамная схема «Клетка» в формам для вышивки из серии «Флажки»



Шов крестом выполняется в 2 нити мулине DMC*

- | | | | | | |
|--|-----|--|------|--|-------|
| | 307 | | 744 | | 3844 |
| | 351 | | 907 | | 3846 |
| | 606 | | 3022 | | ecrut |
| | 741 | | 3031 | | |

*вы можете использовать любые нити мулине для вышивания этого узора

