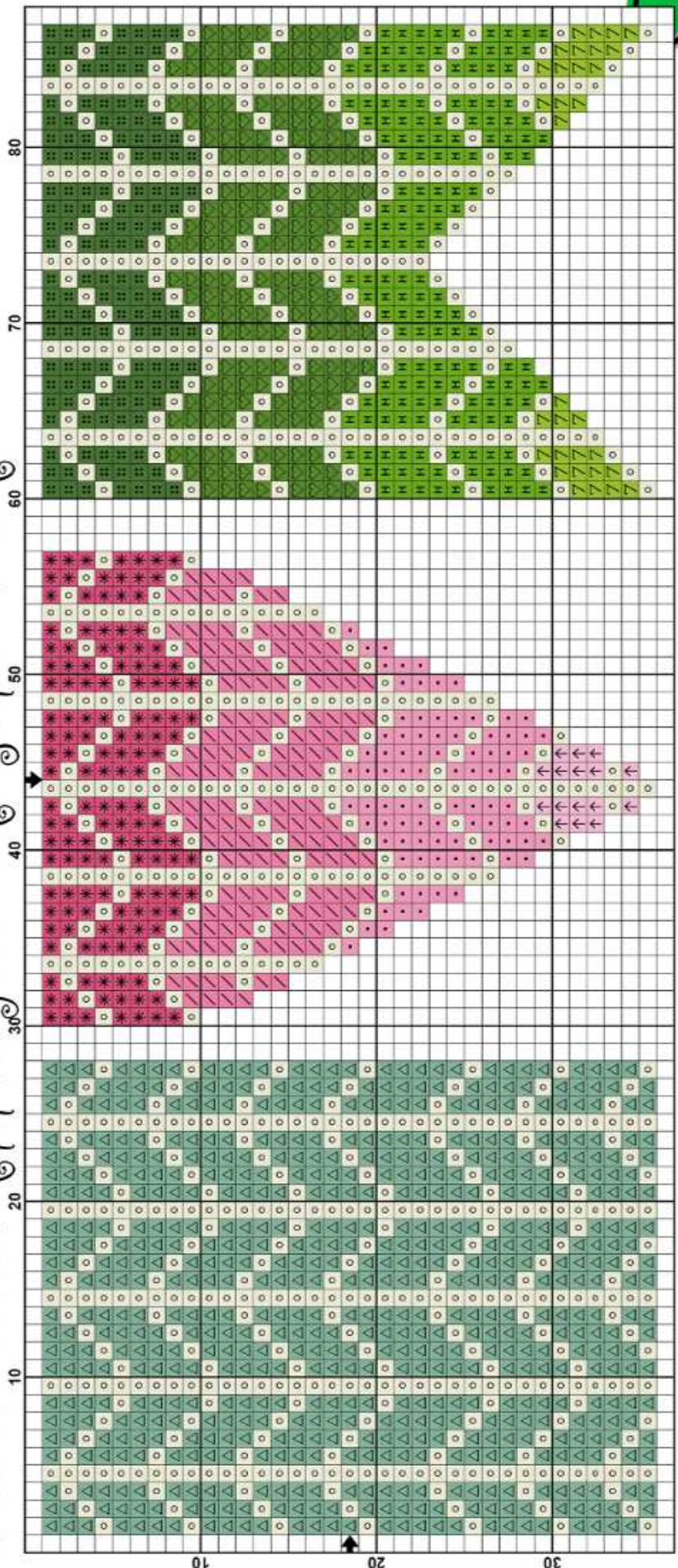


Беслатная схема в формам для вышивки из серии «Флажки»



Шов крестом выполняется в 2 нити мулине DMC*

- | | | | | | |
|--|-----|--|-----|--|------|
| | 602 | | 904 | | 503 |
| | 603 | | 905 | | есги |
| | 604 | | 906 | | |
| | 605 | | 907 | | |

*вы можете использовать любые нити мулине для вышивания этого узора

