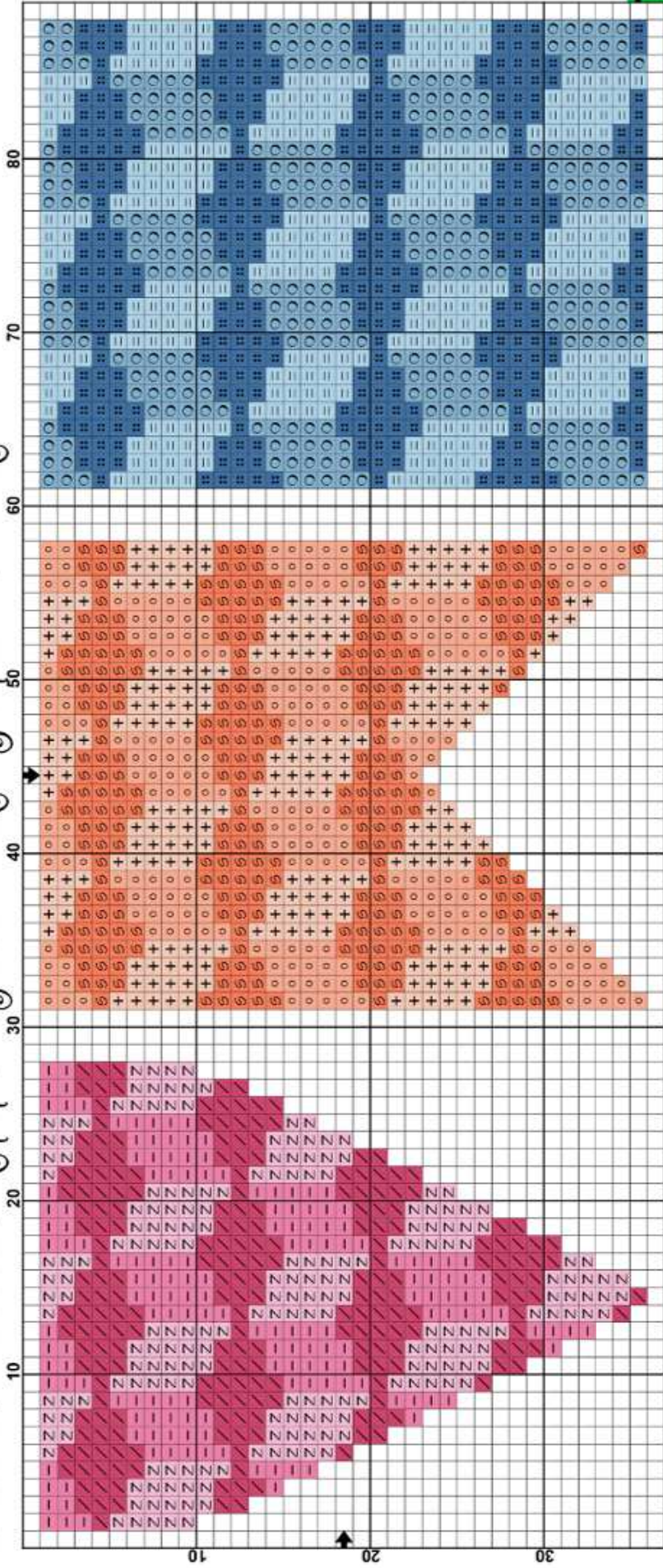


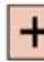



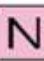




Беслатная схема в формам для вышивки из серии «Флажки»



Шов крестом выполняется в 2 нити мулине DMC*

- | | | | | | |
|---|-----|---|-----|---|------|
|  | 601 |  | 813 |  | 967 |
|  | 603 |  | 825 |  | 3340 |
|  | 605 |  | 827 |  | 3341 |

*вы можете использовать
любые нити мулине
для вышивания этого узора

